

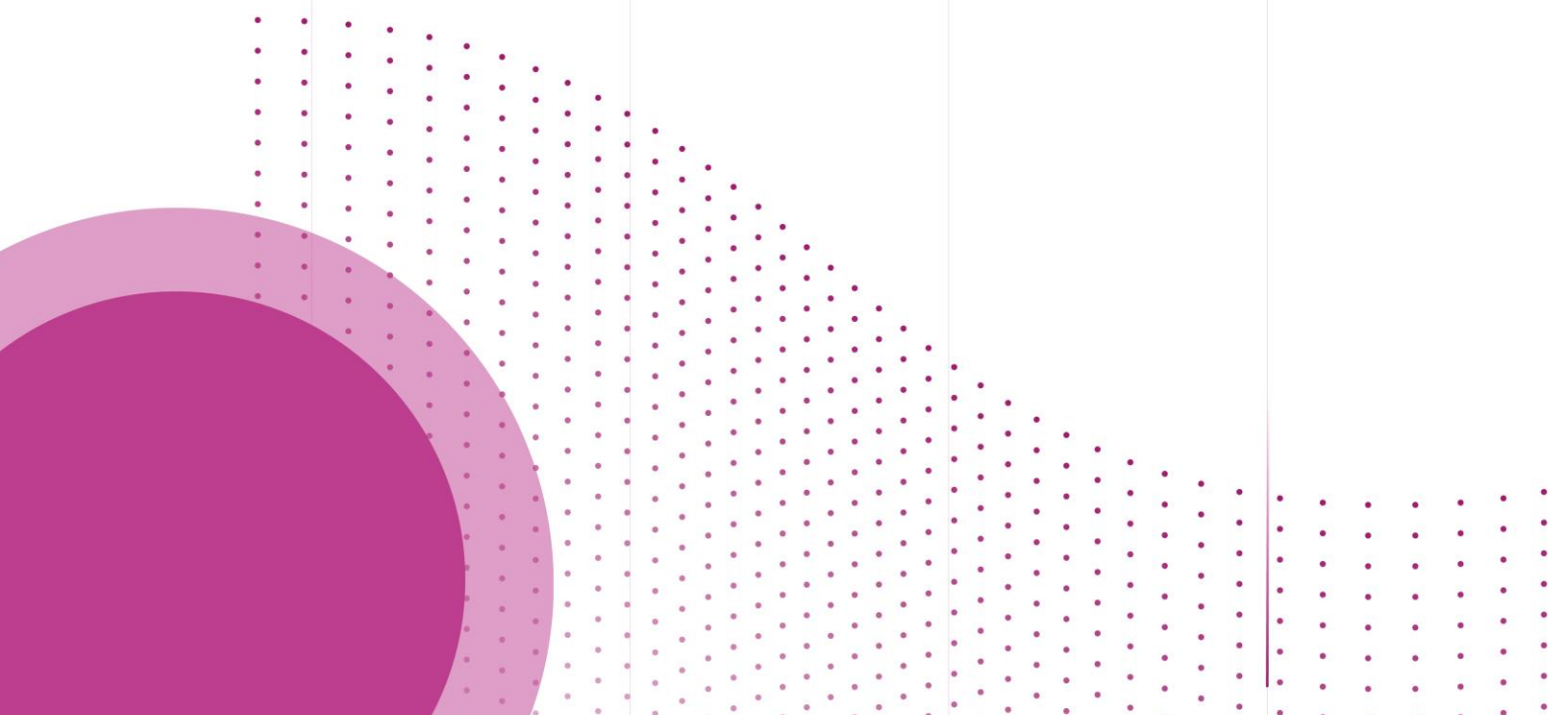
06

SYNTHÈSE

Cette synthèse présente les **éléments clés** à retenir pour réussir votre projet IA.



*Cette partie a pour objectif de **synthétiser** en quelques points les éléments clés de ce guide d'accompagnement.*





SYNTHESE DES POINTS CLÉS DES DIFFÉRENTES ÉTAPES

Evaluation de la pertinence de se lancer



Définition de l'orientation stratégique et des grands objectifs visés



PHASE DE BUILD

ÉTAPE DE CADRAGE

Identification d'un ou plusieurs(s) usage(s) pertinent(s) avec pour chacun des usages :

Valeur créée

Besoins métiers



ÉTAPE DE FAISABILITÉ

Solutions existantes

Données

Etude d'impacts

Faisabilité
technique

Faisabilité
organisationnelle

Besoin en
compétences

Coût et budget

Culture du changement

GO / NO GO



ÉTAPE DE POC

Validation de la
performance de
la solution

Amélioration de la
solution

Evaluation des
gains

Acceptabilité de
la solution

GO / NO GO



ÉTAPE DE DÉPLOIEMENT

Conduite du changement &
Accompagnement dans la montée en compétences



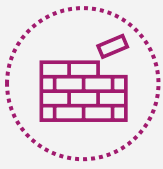
PHASE DE RUN

Maintenance de la solution &
Mise en place d'une culture IA



SYNTHÈSE DES POINTS CLÉS

- Il faut **sensibiliser et acculturer les collaborateurs** qui ont souvent des craintes et de la méfiance vis-à-vis de l'IA. Il est indispensable de **démystifier** l'IA et d'aller à l'encontre des idées reçues.
- **L'intelligence artificielle ne va pas prendre le travail de l'homme.** En revanche, elle modifie les méthodes de travail, ce qui a un impact sur les tâches réalisées par les métiers et donc transforme les métiers.
- La première expérience avec de l'IA doit permettre d'embarquer tout le monde : **il faut commencer par des petits usages faciles à mettre en œuvre** pour créer rapidement de la valeur et communiquer dessus.
- Il faut **prioriser les usages par la valeur** et réponses aux besoins métiers.
- La **Direction ou le/la chef(fe) d'entreprise doit porter une vision IA** et le projet dès les premières étapes. Elle doit s'impliquer y compris dans le détail.
- Il faut intégrer les **partenaires sociaux dès le début** et les tenir informer durant le projet. Il faut leur donner des perspectives à moyen terme et les rassurer.
- Il y a des **contraintes techniques notamment au niveau de la donnée pour mettre en place certains usages.** Il faut notamment collecter et nettoyer la donnée afin de la rendre utilisable pour certains cas d'usage.
- Les **équipes techniques qui possèdent les expertises IA doivent collaborer étroitement avec les experts métiers**, qui ont la connaissance du business. La participation des collaborateurs est un facteur clé d'acceptabilité du projet.
- Avoir des compétences techniques en interne n'est pas nécessaire, même si des compétences en data peuvent aider. En revanche, **l'appétence digitale et/ou technique des collaborateurs** qui participeront au projet contribue à la réussite du projet. Ils sont en général plus motivés.
- La **conduite du changement ne doit pas être sous-estimée.** Il faut **donner du sens** et accompagner les collaborateurs dans leur **montée en compétences.**



REMERCIEMENTS

La DGEFP, le MEDEF, la French Digital Skills and Job Coalition et le cabinet HTS Consulting tiennent à remercier l'ensemble des personnes ayant participé à cette étude, notamment les participants aux ateliers de travail et les personnes interviewées, sans qui, ce travail n'aurait pas été possible.

Nous tenions à remercier particulièrement les personnes, organisations et entreprises suivantes pour leur participation et leurs apports à cette étude :

Les participants nous ayant fourni des retours d'expérience sur l'IA :

- Philippe GRENIER
- Christian HERVE
- François MELLOTT
- Stéphane MOILLIC
- Sylvia BOUQUET
- Anne-Laure GUENET
- Mélanie CAZES
- Philippe REMAUD
- Guillaume DEVAUCHELLE
- Xavier SCHOLTZ
- Fabrice DELADIENNEE
- Anne SOULIER
- Céline CANAL
- Gouvain LIARD
- Guillaume SAUVAGET
- Olivier CABOT
- Chloé BEAUVALLET
- Laurent BACQUAERT
- Jacques MARTIN
- Yann MARTZLUFF
- David RICHARD
- Michèle BRENGOU
- Yvan MACKOWSKI
- Anthony HUBER
- Benjamin MONIN
- Eric JACQUET

Les personnes ayant consacré du temps à l'étude :

- Deborah LEVY
- Stéphane NACHEZ
- Yves DOUGIN

- Charly DE LA LONDE
- Thomas KRECZANIK
- Olivier MALAFRONTÉ
- Remy CHALLE
- Thomas ALLAIRE
- Benoit BRIAULT
- Johanna DIAZ
- Milie TAING
- Quentin RICHELLE
- Corinne SEGALEN

Les « Game Changer », acteurs de la transformation dans leur domaine, pour les apports concernant les grandes évolutions et les enjeux de l'intelligence artificielle :



Denis BASTIMENT
CTO / COO de MyDataModels



Raja CHATILA
Ancien directeur de l'Institut des systèmes intelligents et de robotique (ISIR) et ancien membre du groupe d'experts de haut niveau sur l'IA de la Commission européenne



William ELDIN
CEO de XXII



Emeric LOPEZ
Directeur Intelligence Artificielle chez Microsoft – En charge de la Présidence de Microsoft au sein de la communauté Impact-AI



Nicolas AMAR
Adjoint de Renaud Vedel, Coordinateur de la Stratégie pour l'Intelligence artificielle