

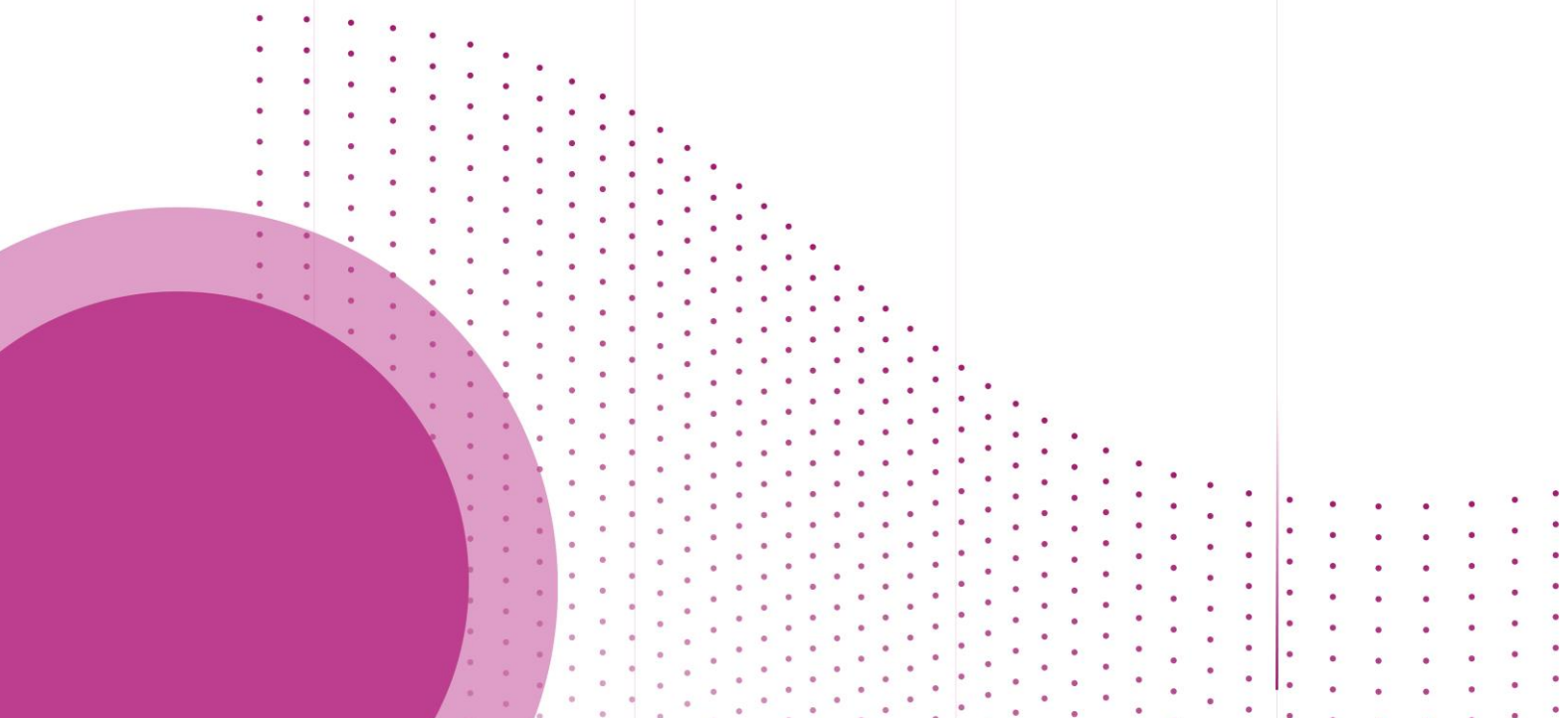
01

L'INTÉRÊT DE LANCER UNE DÉMARCHE D'IA

Démystifions l'Intelligence artificielle !
Contrairement aux idées reçues, elle peut
procurer de nombreux **bénéfices**
opérationnels.



*Cette partie a pour objectif de vous aider à
mieux appréhender l'IA.*



10 IDÉES REÇUES SUR L'INTELLIGENCE ARTIFICIELLE

1

L'IA est seulement un vecteur d'**innovation**

3

L'IA est la **dernière étape** de la transformation digitale

5

Il faut un **ROI positif** sur les premières années

7

L'IA est réservé aux **grands groupes**

9

Il est nécessaire d'avoir des **Data Scientists**

2

Le ticket d'entrée de l'IA n'est **pas abordable**

4

L'IA est trop **compliquée**

6

Il n'y pas de **données** dans mon entreprise

8

L'IA prend des **décisions** à la place des hommes

10

L'IA n'est **pas éthique**

10 IDÉES REÇUES SUR L'INTELLIGENCE ARTIFICIELLE

1 L'IA peut être très opérationnelle et en partie déconnectée de la stratégie et de l'innovation.

Le robot conversationnel (ou *chatbot*) est un exemple d'outil opérationnel de gestion de la relation client.

3 Il est possible de lancer des projets IA avant d'avoir terminé la digitalisation de l'entreprise. Certains usages d'IA peuvent se faire en parallèle du travail de digitalisation, ce qui permet de commencer l'acculturation des collaborateurs !

5 Le ROI n'est pas toujours le meilleur indicateur pour évaluer de la pertinence d'un projet IA. Il faut prendre en compte la productivité et la qualité de vie au travail des collaborateurs, la relation client...

7 Il y a des solutions clés en main adaptées à chaque type de projets. Il est possible et même conseillé de commencer avec de petits projets comme implémenter des outils IA sur des tâches simples et opérationnelles pour démystifier l'IA et embarquer les collaborateurs.

9 La plupart des entreprises ayant mis en place de l'IA n'ont pas de Data Scientist! Ce sont les fournisseurs de solutions IA qui possèdent les compétences en IA.

Focalisez-vous sur votre expertise !

Il existe de nombreuses entreprises et notamment des startups qui proposent des solutions clés en main à des prix accessibles.

2 Renseignez-vous !

Il n'est pas nécessaire de comprendre comment fonctionne en détail l'IA pour l'utiliser.

4 Vous utilisez déjà de l'IA au quotidien, par exemple, lorsque vous utilisez Siri !

Il existe des solutions d'IA où peu de données est nécessaire et surtout, il faut désacraliser le volume !

6 Saviez-vous qu'une caméra crée plusieurs dizaines de millions d'images en une seule journée ?

L'IA est principalement un outil d'aide à la décision même s'il peut être utilisé pour automatiser certaines tâches à faible valeur ajoutée.

8 Des propositions sont faites au collaborateur mais à la fin, c'est ce dernier qui prend la décision !

De nombreuses règles existent et sont en cours de réflexion pour limiter les risques éthiques de l'IA.

10 Par exemple : le RGPD.



COMPRENDRE L'INTELLIGENCE ARTIFICIELLE



Qu'est ce que l'Intelligence Artificielle ?



Il n'y a **pas de définition simple** de l'Intelligence Artificielle ou plutôt il y en a des centaines.



Aussi, on parle d'Intelligence Artificielle pour caractériser une **association de technologies qui vise à reproduire des systèmes cognitifs simples**. Les principales actions reproduites sont :



PERCEVOIR

Ex : L'IA est capable de déterminer s'il s'agit d'une pomme ou d'une poire sur une photographie



COMPRENDRE

Ex : Par la position du nom dans une lettre, l'IA comprend qu'il s'agit de l'expéditeur ou du destinataire

IA



AGIR

Ex : Dans la robotique, des robots industriels manipulent des objets



APPRENDRE

Ex : L'IA optimise ses propositions de films en prenant en compte les notes attribuées par les autres utilisateurs



La **maturité technologique** de ces 4 tâches cognitives diffère :

Faible
Maturité
Technologique



A p p r e n d r e



Forte
Maturité
Technologique

Agir

Comprendre

Percevoir

Pour « agir », l'IA doit « percevoir » et « comprendre » l'environnement dans lequel elle opère. Un robot industriel doit, par exemple, avoir perçu la présence d'un objet pour pouvoir l'attraper. C'est ce qui explique la plus faible maturité technologique sur ce type d'actions. La maturité de **tâches d'apprentissage** est variable car elle s'appuie sur une palette plus large de technologies possibles dont la maturité technologique varie.



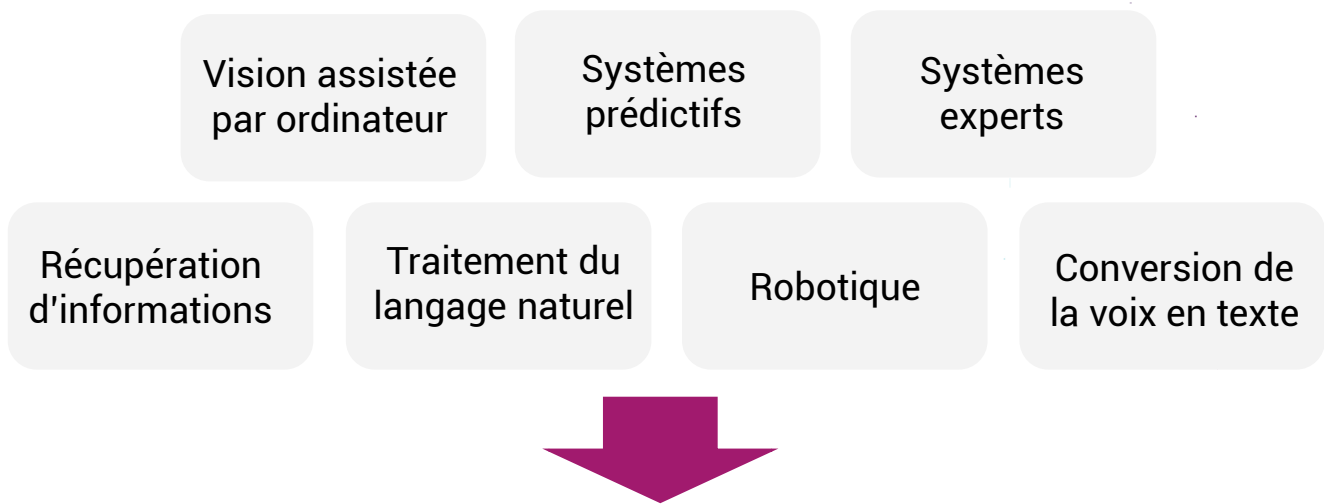
COMPRENDRE L'INTELLIGENCE ARTIFICIELLE



Quelles sont les applications de l'IA ?

Il y a de **nombreuses technologies** utilisées par les applications utilisant de l'intelligence artificielle. Certains parlent de « briques technologiques » car une même application fait souvent appel à plusieurs technologies.

Principales technologies de l'Intelligence Artificielle



Les **applications de l'IA** sont de plus en plus répandues. Vous utilisez certainement déjà de l'Intelligence Artificielle sans le savoir !

Vie quotidienne



Aide à la manœuvre pour garer sa voiture

Suggestions d'articles à lire



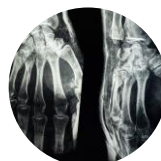
Déverrouillage du téléphone par reconnaissance faciale

En entreprise



Système de maintenance prédictive

Automatisation des rapprochements de factures



Détection des fractures en imagerie médicale



DÉCOUVRIR LES PRINCIPAUX BÉNÉFICES

Ce que peut faire l'IA



Trier, Extraire, Classer



Exploiter la donnée



Voir et reconnaître



Automatiser des tâches



Prévoir et Planifier



Contrôler



Détecter des anomalies



Optimiser des process



Les bénéfices apportés

Libérer du temps aux collaborateurs



Libérer l'intelligence humaine, la créativité



Améliorer la vision d'ensemble et limiter les erreurs de décision



Prioriser les situations qui nécessitent une attention particulière



Améliorer la qualité de vie au travail



Personnaliser la relation client, l'accompagnement



Augmenter la flexibilité



Augmenter la vitesse d'exécution





COMPRENDRE LA COMPLÉMENTARITÉ ENTRE L'IA ET L'HOMME



L'IA va-t-elle remplacer l'Homme ?

L'homme et la machine n'ont pas les mêmes forces et sont complémentaires :



- Analyse du contexte
- Adaptation aux nouvelles situations



- Tâches répétitives
- Analyse de grands volumes de données

Les deux principaux impacts sur les métiers sont les suivants :



REPLACER LES HOMMES SUR CERTAINES TÂCHES

L'IA permet d'automatiser les **tâches répétitives, chronophages et souvent à faible valeur ajoutée** que l'homme réalisait jusqu'alors.



- Saisie comptable
- Rapprochement de factures
- Réponses automatisées
- Tri de documents
- Contrôle qualité
- Génération de documents



AUGMENTER ET ASSISTER LES HOMMES

L'IA **outille** les collaborateurs et leur fournit **des analyses de données qui les aide dans leur prise de décision.**



- Optimisation de process
- Prédications
- Analyse de corrélations
- Recommandation
- Personnalisation
- Gestion des inventaires

► L'IA libère du temps au collaborateur en automatisant des tâches simples et répétitives. Ce temps lui permet de se consacrer aux tâches à plus forte valeur ajoutée.

► Elle crée de nouvelles opportunités pour les métiers en leur fournissant de nouveaux leviers d'actions* :

L'IA implémente

Ex : Personnalisation de l'offre en temps réel

L'IA identifie et l'homme implémente

Ex : Maintenance prédictive

L'IA recommande et l'homme décide

Ex : Préconisation des commandes pour optimiser les stocks

L'homme génère des hypothèses et l'IA les évalue

Ex : Validation de scénarios

L'IA émet des « insights » et l'homme décide

Ex : Identification de pathologies en imagerie

* Etude *Expanding AI's impact with organizational learning*, MIT Sloan Management Review et Boston Consulting, Oct 2020



À QUEL MOMENT SE LANCER



Devrais-je aller plus loin ?

Répondez aux questions ci-dessous. Si vous vous situez à droite de la flèche sur plus de 3 questions, c'est qu'il est intéressant d'aller plus loin !

Vous pouvez aussi accéder au diagnostic d'opportunité complet en [cliquant ici](#).

1 Les entreprises de mon secteur se mettent-elles à l'IA ?

Mes concurrents se mettent-ils à l'IA ?

Aucun ou très peu

Seulement les leaders

De nombreuses entreprises

Sur quels types de projet / à quel niveau de l'IA est-il mis en place par mes concurrents ?

Peu ou pas de projets

Projets tests et/ou tâches secondaires

Projets à grande échelle et/ou cœur de business

Les entreprises de mon secteur (hors concurrents) se mettent-elles à l'IA ?

Peu d'entreprises

Environ 30% des entreprises

De nombreuses entreprises

2 Des éléments structurels de mon activité favorisent-ils l'usage d'IA ?

Y-a-t-il des tâches répétitives et à faible valeur ajoutée dans mes processus ?

Aucune ou très peu

Seulement dans des tâches secondaires

Dans le cœur de business

Y-a-t-il de la donnée non utilisée / collectée ou mal exploitée ?

Aucune ou très peu

Seulement dans des tâches secondaires

Dans le cœur de business

Mes outils sans IA présentent-ils des limites ?

Mes outils sans IA performant. L'IA est peu utilisée

La performance de mes outils est limitée

3 Des facteurs internes favorisent-ils l'usage d'IA dans mon entreprise ?

Quel est mon niveau de digitalisation et d'accès à la donnée ?

Faible

Fort

Les collaborateurs sont-ils à l'aise avec le digital et s'adaptent-ils facilement ?

Peu à l'aise avec le digital / le changement

Il s'adapte déjà sur de nombreux sujets

Quelle est ma capacité à accompagner le changement ?

Faible (peu de temps, de moyens...)

Forte



À QUEL MOMENT SE LANCER

Bien sûr, il n'est pas nécessaire d'attendre que tous les indicateurs soient au vert pour se lancer ! Au contraire :



De plus en plus de solutions du marché s'appuient sur l'IA pour aider les entreprises à **optimiser leurs modes de fonctionnement et à gagner en compétitivité.**



Ces solutions sont **de plus en plus simples à implémenter** pour des résultats bénéfiques (augmentation des ventes ou de la satisfaction client, automatisation de tâches à faible valeur ajoutée, ...)



Pour une PME, le fait de s'améliorer permet de rester compétitif face à nos concurrents qui sont de grands groupes internationaux, dont le CA se compte en dizaines ou centaines de millions d'euros. Ce qui me permet de survivre, c'est d'être meilleur avec mes clients. Si je n'avais pas fait d'IA, je serais en train de décliner sur mon marché.

CEO
d'une PME



Des entreprises de toutes les tailles et de tous les secteurs présentent leurs retours d'expériences sur www.perspectives-ia.fr



Plusieurs études montrent que ce sont les entreprises qui mettent en place dès maintenant de l'IA qui bénéficieront le plus de la valeur de l'IA.

Selon une étude McKinsey (2018), les entreprises retardataires pourraient être affectées :

- 1 D'une baisse annuelle d'environ 2% de leur revenu (contre +6% de croissance pour les pionnières).
- 2 D'une diminution de leur part de marché entre 2018 et 2030.